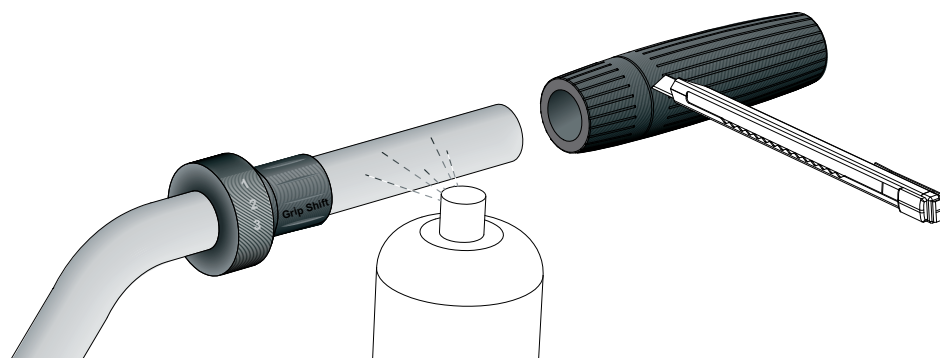


### Instructie voor de montage van handvatten



Sommige handvatten kunnen ingekort worden voor fietsen met een gripshift versnelling. Kort het handvat in door deze af te snijden op de snijlijn.

Voor montage spuit het handvat en het stuur licht in met haarlak of blanke lak. Schuif het handvat over het stuur.

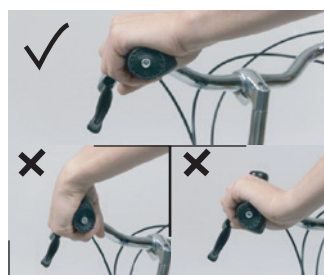
### Instructie voor de montage van verstelbare handvatten



1.



2.



3.



4.

1. Dit handvat is geschikt voor sturen met een diameter groter dan 17,5 mm. Wanneer de binnendiameter van uw stuur 19 mm of meer is, plaatst u voor montage de bijgeleverde rode busjes in uw stuur.
2. Draai de remgrepen los en schuif het handvat op het stuur. Tik het handvat goed aan. Draai de bout in het handvat licht aan, zodat u het handvat nog met de hand kunt stellen.
3. Stel het handvat, zodat wanneer u fietst, uw pols en arm in een rechte lijn staan.
4. Draai de bout in het handvat strak aan, zodat u het handvat niet meer kunt draaien. Zelfs niet door veel kracht met beide handen.