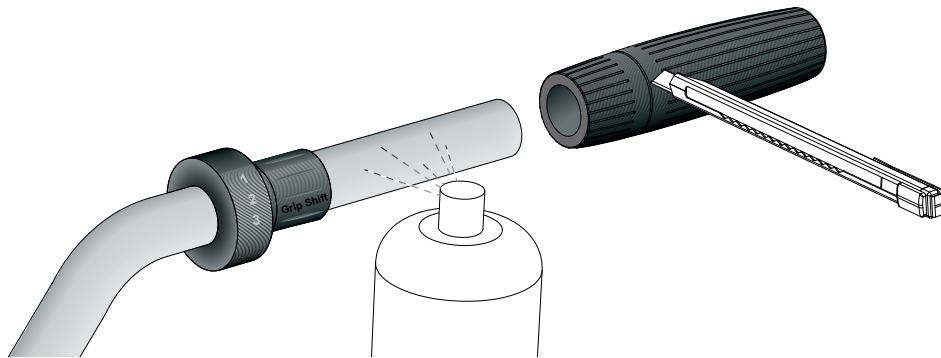


Anleitung zur Montage von Griffen



Einige Griffe können für Fahrräder mit einer Griffschaltung gekürzt werden. Kürzen Sie die Griffe ein, durch abschneiden in der Schnittlinie.

Für die Montage spritzen Sie die Griffe und das Lenker leicht mit Haarspray oder Klarlack. Schieben Sie den Griff über das Lenker.

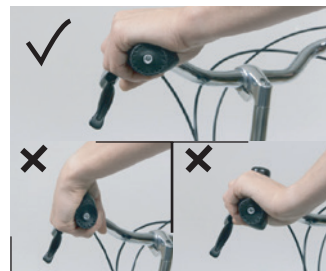
Anleitung zur Montage von verstellbaren Griffen



1.



2.



3.



4.

1. Dieser Handgriff ist für Lenker mit einem Innendurchmesser von mehr als 17,5 mm geeignet. Beträgt der Innerdurchmesser Ihres Lenkers 19 mm oder mehr, bringen Sie vor der Montage die zum Lieferumfang gehörende roten Adapter im Lenker an.
2. Lösen Sie die Bremsgriffe und schieben Sie den Handgriff über den Lenker. Klopfen Sie den Handgriff gut an. Drehen Sie den Bolzen im Handgriff leicht an, sodass Sie den Handgriff noch mit der Hand einstellen können.
3. Positionieren Sie den Handgriff so, dass sich Ihr Handgelenk und Ihr Arm beim Fahrradfahren in einer geraden Linie befinden.
4. Drehen Sie den Bolzen im Handgriff fest an, sodass Sie den Handgriff nicht mehr drehen können. Auch nicht wenn Sie mit beiden Händen viel Kraft auf ihn ausüben.